



ウチエだより

いつもウチエの商品をご利用いただき誠にありがとうございます。
 やわらかな陽ざしが快い季節となりましたが、皆様いかがお過ごしでしょうか？
 さて、身体機能の低下により、ご自宅のトイレ利用が厳しくなった際にいかにしてトイレの利用を続けられるか？方法は色々ありますが、そのひとつにシャワーキャリーがございます。
 今回は洋式トイレ設置タイプ「シャトレチェアシリーズの最低環境条件Ⅱ」をご案内いたします！

シャトレチェアC

¥110,000

(税抜¥100,000)

※0型、U型



全幅 59.5 × 全長 91.5 cm

シャトレチェア6輪

¥132,000

(税抜¥120,000)

※0型、U型



全幅 56 × 全長 95.5/84.5
 (フットレスト無し 69) cm

シャトレチェアLUSAL

¥126,500

(税抜¥115,000)

※U型



全幅 50.5 × 全長 94
 (フットレスト無し 67.5) cm

シャワーキャリーを洋式トイレに設置するためにはトイレ入り口からバックで入って行きます。
 全ての洋式トイレに設置は出来ず、最低環境条件が次のようになります。



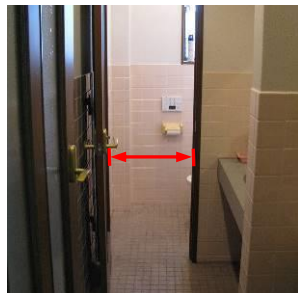
Point 1 トイレ入口に段差が無い。

段差 1~2cm であれば
 スロープ利用で
 可能な場合も



Point 2 トイレ入口の間口

商品全幅より間口が広い
 シャトレチェアC：
 全幅 59.5 cm
 シャトレチェア6輪：
 全幅 56 cm
 シャトレチェアLUSAL：
 全幅 50.5 cm



Point 3 洋式便器の床幅

シャトレチェアC：
 35.5 cm未滿
 シャトレチェア6輪：
 29.5 cm未滿
 シャトレチェアLU：
 29.5cm未滿



3点以外にも、トイレ前の廊下が狭い場合やトイレ横壁に手すりが付いている場合、便座奥部が反り上がっている場合等あります。また、便座フタの縁で奥まで入りきらない場合もあり、その場合は便座フタをとり外すと奥まで入る場合があります。まずはデモ機でお試ください。



3機種ともオプションのバケツが取付可能



uchie
 思いやりをかたちにー

本社/大阪営業所 兵庫県尼崎市西長洲町 2-8-29 TEL 06-6482-0230 FAX 06-6401-6372