

新商品 あらえーるⅢ 発売!

¥59,400 (税込)

肘掛けロック解除ボタンはココです



水を掛けて洗えます



汚れやすい所は簡単に外せます。



当社商品最軽量
12.5 kg!

uchie  ウチエ株式会社

本社/大阪営業所
関東営業所
福岡営業所

兵庫県尼崎市西長洲町 2-8-29
千葉県松戸市三矢小台 4-12-3
福岡県糸島市波多江駅北 4-6-5

TEL: 06-6482-0230
TEL: 047-362-0311
TEL: 092-323-4331

FAX: 06-6401-6372
FAX: 047-362-0312
FAX: 092-323-4332

2024/10

ウチエ 便利

P-2

Vol.115

あらえーるⅢの座面高さ調節の方法

注意点

高さ調節をする時は、片足ずつ高さを変え、ネジ締めまでしてください。両脚部のネジを同時に外すとグラグラします。

① 白いバケツと2重バケツを取り出します。



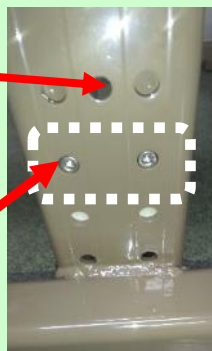
② 片足の高さ調節固定ネジを外します。



③ 脚部の外側の部品をずらすことで座面の高さ調節ができます。

高さ調節固定ネジ穴

キャップボルトの頭



④ 本体側の脚部にキャップボルトの頭が2つ並んでいます。この2つの突起を外側脚部の4段階空いている高さ調節穴にお好みの高さに合わせてはめることで座面高が変えられます。高調節固定ネジを締めます。

キャップボルトの頭

4段階
高さ調節の穴

